

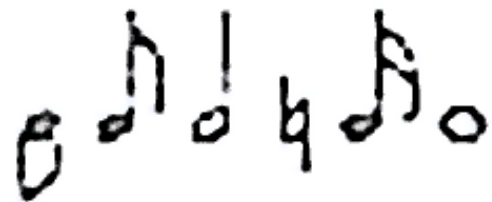
# Vereinsreisen 2009

**DONELL**  
GRUPPENREISEN

## MUSTERANGEBOT

4-tägige Busreise

### BÖHMISCHES BIERFESTIVAL PRAG



Besuchen Sie die Goldene Stadt und erleben Sie das Oktoberfest im Frühling in Prag.

**Termin:** 28.05.-31.05.2009

**Gruppengröße:** ab 25 Personen

#### Leistungen:

- Fahrt im modernen Luxus-Fernreisebus mit Schlafsesselbestuhlung, WC/Waschraum, Minibar, Bordküche und Klimaanlage
- Transfers /Busfahrten vor Ort lt. Programm
- Unterbringung im Mittelklasse-Hotel der 3\* Sterne-Kategorie in Prag
- alle Zimmer mit Bad oder DU/WC
- 3 x Übernachtung mit Frühstücksbuffet
- 1 x Abendessen im Hotel am Anreisetag
- abendlicher Rundgang „Böhmische Küche & Bier“ (2 Stunden)
- Moldauschiffahrt mit Abendessen und Musik an Bord
- halbtägige Stadtführung Prag unter sachkundiger deutschsprachiger Leitung
- halbtägige Führung Prager Burg mit deutschsprachigem Reiseleiter (ohne Eintrittskosten)
- Platzreservierung beim Prager Bierfestival und Verzehrkarte im Wert\* von CZK 500,-- (\*Bierpreis: CZK 39,-- /0,5 l)
- Brauereibesichtigung in Pilsen mit Bierprobe
- Übernahme des Busfahrers durch Firma Donell Gruppenreisen GmbH
- Reiserücktrittskosten-Versicherung für alle Teilnehmer

<b>Reisepreis:</b>	€ 258,-- pro Person im Doppelzimmer	- ab 45 Teilnehmern -
	€ 278,-- pro Person im Doppelzimmer	- ab 35 Teilnehmern -
	€ 298,-- pro Person im Doppelzimmer	- ab 25 Teilnehmern -
<b>EZ-Zuschlag:</b>	€ 66,-- pro Person im Einzelzimmer	(max. 10 % Einzelzimmer)

#### Alternativ Unterbringung im 4\*Sterne Hotel

**Aufpreis:** € 33,-- pro Person /Aufenthalt

**EZ-Zuschlag:** € 77,-- pro Person /Aufenthalt

**Freiplatzregelung:** Wir gewähren Ihnen einen Freiplatz für den/die Gruppenleiter/in (im DZ) ab 42 zahlenden Teilnehmern.

## Reiseprogramm

### **1.Tag:**

Abfahrt ab der gewünschten Zustiegsstelle - Anreise im modernen Luxus-Fernreisebus - mit Pausen unterwegs lt. Absprache bzw. Verkehrslage - nach Prag. Einchecken/ Zimmerbezug in Ihrem Hotel. Danach erwartet Sie als erster Programmpunkt Ihres Aufenthaltes ein geführter Rundgang „Böhmische Küche & Bier“. Abendessen und Übernachtung im Hotel.

### **2.Tag:**

Frühstück im Hotel und erste allgemeine Besichtigung der „Goldenen Stadt“ an der Moldau: unter sachkundiger, deutschsprachiger Leitung bekommen Sie einen Überblick über die bekanntesten Sehenswürdigkeiten und entdecken die Orte, an denen Mozart in Prag wirkte. Nach kurzer Rundfahrt besuchen Sie die engen malerischen Gassen der Altstadt, gehen am Altstädter Rathaus vorbei zur Karlsbrücke bis zum Wenzelsplatz, dem bekanntesten Platz der Neustadt.

### **Alternatives Nachmittagsprogramm:**

- Besuch der Kleinseite, einem der ältesten und interessantesten Teile der Stadt mit der größten und eindrucksvollsten Barockkirche Prags - St. Niklas, der Kirche St. Maria Victoria mit dem Prager Jesulein sowie dem Waldsteinpalais und seinem Garten.
- Die ehemalige jüdische Stadt mit jüdischem Friedhof, ihren Synagogen und dem alten jüdischen Rathaus.
- Spezielles Besichtigungsprogramm: ehemaliges Agnes-Klosters, Prager Museen und Galerien, eine thematische Führung o.ä.

Am heutigen Abend erleben Sie Prag vom Wasser aus bei einer Moldauschiffahrt mit Abendessen und Musik an Bord.

### **3.Tag:**

Nach dem Frühstück im Hotel lernen Sie mit Ihrer Reiseleitung am heutigen Vormittag den Prager Burgberg kennen: vom Kloster Strahov aus genießen Sie einen wunderbaren Blick auf die hunderttürmige Stadt. Am Wallfahrtsort Loreto mit der berühmten Schatzkammer vorbei nähern Sie sich der Prager Burg mit der Perle der Hochgotik, dem Veitsdom. Danach machen Sie einen Spaziergang durch das reizende Goldgäßchen und sehen den Ort des Prager Fenstersturzes.

Anschließend Möglichkeit zum Mittagessen, bevor Sie am Nachmittag Gelegenheit haben, einen individuellen (Einkaufs-) Bummel zu unternehmen.

Zum Abschluss Ihres Aufenthaltes besuchen Sie heute das Prager Bierfestival. Die Plätze im Zelt sind für Ihre Gruppe reserviert und für ein buntes Unterhaltungsprogramm mit Folklore, Bands und Musik ist gesorgt.

### **4. Tag:**

Frühstück im Hotel und Auschecken. Rückreise mit Zwischenstopp in Pilsen, wo Sie die bekannte Pilsner Urquell Brauerei besichtigen werden. Möglichkeit zum Mittagessen in der Brauerei Gaststätte (ab ca. EUR 10,- p. P.) und anschließend Rückreise zu Ihrem Heimatort.