

Studienreisen 2009

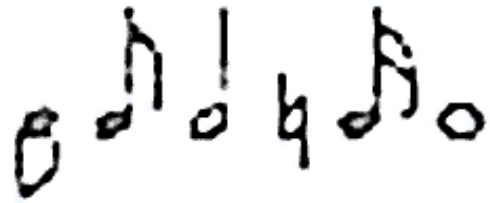
DONELL
GRUPPENREISEN

MUSTERANGEBOT

8-tägige Flugreise

IRISCHE HIGHLIGHTS

Rundreise



Entdecken Sie auf einer Rundreise ab/an Dublin die Höhepunkte Irlands. Die „Grüne Insel“ bietet Naturschönheiten, beeindruckende Landschaften, Kultur und Kunstschätze, Kirchen, Druidensteine und Ruinen zahlloser Burgen.

Termin: 8 Tage im Frühjahr 2009

Gruppengröße: ab 40 Personen

Leistungen:

- Linienflüge mit Aer Lingus von Düsseldorf nach Dublin und zurück inklusive Service Charge, Kerosinzuschläge, Sicherheitsgebühren /taxes (Stand 09/2008)
- Unterbringung in guten 3* Sterne-Hotels in Irland It. Programm: 2 Nächte im Raum Dublin 1 Nacht im Raum Galway, 2 Nächte im Raum Kerry, 1 Nacht im Raum Cork und 1 Nacht im Raum Dublin
- alle Zimmer mit Bad oder DU/WC
- 7 x Übernachtung mit Halbpension (irisches Frühstück + Abendessen)
- 8 Tage Busgestellung vor Ort (ab/an Flughafen Dublin) inklusive aller Transfers, Rundfahrten und Ausflüge vor Ort It. Programm
- durchgehende Betreuung, Führungen und Besichtigungen gemäß Programm durch qualifizierte, deutschsprachige Reiseleitung (exklusive Eintrittsgelder)
- Fährüberfahrt nach Shannon
- Reiserücktrittskosten-Versicherung für alle Teilnehmer

Reisepreis: € 798,-- pro Person im Doppelzimmer - ab 40 Teilnehmern -

EZ-Zuschlag: € 188,-- pro Person im EZ (max. 10% Einzelzimmer)

HP-Zuschlag: **inklusive**

zzgl.

Eintrittskosten: € 35,00 pro Person (Stand 06/2008)

- ✓ Trinity College, St. Patricks & Christ Church Kathedrale Dublin, Clonmacnoise, Besucherzentrum Cliff' s of Mother, Rock of Cashel

Buchbare Zusatzleistungen & Kosten: -Preisbasis 2008-

- ✓ Besichtigung Guinness Storehouse (Führung & Verkostung): € 10,00 pro Person
- ✓ Besichtigung Whiskeybrennerei (Führung & Verkostung): € 16,00 pro Person

Freiplatzregelung: Wir gewähren Ihnen einen Freiplatz für den/die Gruppenleiter/in (½ DZ) ab 42 zahlenden Teilnehmern.

1.Tag Anreise

Fluganreise von Deutschland nach Irland. Bei Ihrer Ankunft am Flughafen Dublin werden Sie durch Ihre deutschsprachige Reiseleitung begrüßt. Je nach Ankunftszeit machen Sie auf Ihrem Weg zum Hotel eine erste Orientierungsfahrt durch Dublin. Einchecken /Zimmerbezug in Ihrem Hotel in Dublin /Umgebung. Abendessen und Übernachtung.

2.Tag: Dublin

Am heutigen Tag erwartet Sie eine ausführliche Besichtigung von Dublin. Die irische Hauptstadt wird durch den Fluss Liffey in zwei Hälften geteilt. Die Nordseite ist bekannt für ihre vielen Sehenswürdigkeiten wie das General Post Office an Dublins wichtigster Strasse, der O'Connell Street, das Custom House an den Quays des Liffey oder den Phoenix Park, den größten öffentlichen Park Europas. Die Südseite der Stadt erscheint dem Besucher mit ihren georgianischen Plätzen, dem berühmten farbigen Türen und der Einkaufsmeile Grafton Street mit ihren luxuriösen Geschäften vornehmer als das nördliche Pendant.

Bei einer Stadtrundfahrt werden Sie die wichtigsten Sehenswürdigkeiten wie die St. Patrick' s Kathedrale, die Hauptkirche der irischen Protestanten, das Trinity College mit dem berühmten Book of Kells und die erste normannische Kathedrale Irlands, die Christ Church Kathedrale kennen lernen.

Programmergänzung (fakultativ /Aufpreis): Besichtigung des Guinness Storehouse mit Führung durch das Brauerei-Museum und Besuch der Gravity-Bar, hoch über den Dächern der Stadt, inklusive herrlichem Ausblick und einem Pint Guinness.

3.Tag: County Galway

Frühstück, Auschecken und Abreise durch die irischen Midlands in Richtung Galway. Unterwegs besichtigen Sie die Klostersiedlung Clonmacnoise. Unter den Hochkreuzen befindet sich eines der schönsten in Irland: das Inschriftenkreuz. Nach der Ankunft in Galway machen Sie einen Stadtrundgang. Galway selbst wird als Hauptstadt Westirlands angesehen. Die am Meer gelegene Stadt hat sich ihren mittelalterlichen Charme erhalten und ist mit ihren farbenfrohen Straßen und zahlreichen echt irischen Pubs bei Studenten, Einheimischen und Touristen gleichermaßen beliebt. Hotelbezug, Abendessen und Übernachtung.

4.Tag: County Kerry

Abreise von Galway in Richtung Südwesten. Die Fahrt führt durch die Burren Region, ein ungewöhnliches und einzigartiges Gebiet in Europa. "Burren" bedeutet soviel wie "riesiger Stein". Oft als Mondlandschaft bezeichnet, ist der Burren ein Hochplateau aus porösem Kalkstein, auf dessen Felsen das ganze Jahr hindurch spezielle Pflanzen gedeihen. Danach erreichen Sie die majestätischen Cliffs of Moher. Die höchsten Klippen Irlands steigen vom Atlantischen Ozean 215 Meter auf und erstrecken sich auf einer Länge von mehr als 7 km. Aus dieser Höhe können Sie die Aran Inseln und die Connemaraberge bewundern. Anschließend überqueren Sie während einer 20-minütigen Fährüberfahrt die Shannon-Mündung von Killimer nach Tarbert und fahren weiter nach Killarney /Umgebung, wo Sie ihr Hotel für die nächsten zwei Nächte beziehen.

5.Tag: Ring of Kerry

Ihr heutiger Tagesausflug führt Sie zum Ring of Kerry, der bekanntesten Panoramastraße Irlands. Die überraschende Schönheit der großen Halbinsel Iveragh rührt von der großen Vielfalt der Landschaft her, die ununterbrochen Kontraste bietet. Das vorherrschende Element ist das Wasser: ganz gleich ob es Flüsse sind, die durch zauberhafte Dörfer fließen, der Atlantik und sein Golfstrom oder der bekannte Killarney See im Herzen der MacGilly Cuddy Reeks Berge. Oder es kann der Regen sein, der auf das grandiose Relief der Grafschaft herabstürzt. Das milde Klima begünstigt das Wachstum der überraschenden Vegetation. Anschließend besuchen Sie die Muckross Gärten. 1843 von der Herbert Familie das Muckross House im elisabethanischen Stil erbaut und ist eines der luxuriösesten Wohnhäuser Irlands. Umgeben von wunderschönen Gärten, wo unter anderem Rhododendron blühen, liegt Muckross im Herzen des Killarney National Parks, des ersten Nationalparks des Landes. Abendessen und Übernachtung im Hotel.

Reiseprogramm



6.Tag: County Cork

Frühstück, Auschecken und Abreise aus Kerry. Weiterreise nach Cork, wo wir als ersten Programmpunkt eine Stadtrundfahrt vorgesehen haben, bei der Sie die Kulturhauptstadt Europas 2005 näher kennen werden. Sie verdankt ihren Namen dem Sumpfbereich am Fluss Lee - Corcaigh bedeutet Sumpfland - wo der heilige Finbarr um 650 ein Kloster gründete. Die engen Gassen, Wasserwege und georgianischen Architektur verleihen der Stadt eine kontinentale Atmosphäre.

Nachmittags fakultativ (Aufpreis): Besuch der Whiskeybrennerei in Midleton. Die restaurierte Whiskey-Brennerei aus dem 18. JH gehört zu den Irish Distillers in Midleton. Hier können Sie sich eindrucksvoll in Geschichte und Technik der Whiskeybrennerei einführen lassen, die seit 1825 das Leben des Ortes prägte. Besonders interessant sind die weltweit größte Brennblase und das noch funktionierende Wasserrad, das Mitte des 19. JH der Energieerzeugung diente. Natürlich darf eine Whiskeyprobe bei dem Besuch nicht fehlen!

Hotelbezug, Abendessen und Übernachtung im Raum Cork.

7.Tag: Dublin

Heute verlassen Sie Cork in Richtung Dublin. Schon von weitem sehen Sie den Rock of Cashel. 60 Meter hoch über der Ebene auf einem Kalksteinfelsen erhebt sich eine der kirchen- und kunsthistorisch bedeutsamsten Sehenswürdigkeiten Irlands. Bereits im 4. JH wurde der Felsen von den Königen von Munster befestigt, die von dort aus 700 Jahre lang herrschten. Im 11. JH wurde der Besitz der Kirche vermacht, bald darauf wurde mit dem Bau der Cormac Kapelle begonnen. Der große Rundturm erreicht eine Höhe von 28 Meter, sein Eingang liegt knapp 4 Meter über der Erde.

Weiterfahrt zurück nach Dublin /Umgebung und Hotelbezug. Abendessen und Übernachtung.

8.Tag: Rückreise

Frühstück im Hotel, Auschecken und Bustransfer zum Flughafen und Rückflug nach Deutschland.