

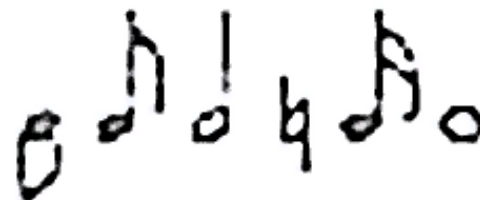
# Vereinsreisen 2009

**DONELL**  
GRUPPENREISEN

## MUSTERANGEBOT

3-tägige Busreise

### LÜNEBURGER HEIDE



Besuchen Sie Celle und Lüneburg und erleben Sie die unverwechselbare idyllische Landschaft der Lüneburger Heide zur Blütezeit ab August.

#### Veranstaltungstipps:

15.08.2009 Brinkfest in Hodenhagen

12.09.2009 Dorfgemeinschaftsfest in Hodenhagen mit großem Festumzug

19./20.09. + 26./27.09.2009 Hengstparade in Celle

**Termin:** 3 Tage (Wochenende) im August /September 2009

**Gruppengröße:** ab 25 Personen

#### Leistungen:

- Fahrt im modernen Luxus-Fernreisebus mit Schlafsesselbestuhlung, WC/Waschraum, Minibar, Bordküche und Klimaanlage
- Transfers /Busfahrten vor Ort lt. Programm
- Unterbringung im 4\*Sterne-Komfort-Hotel in Hodenhagen, modernes Haus mit Bar, Restaurant und Freizeitbereich mit Schwimmbad, Sauna und Dampfbad
- alle Zimmer mit Bad oder DU/WC, Telefon, TV etc.
- 2 x Übernachtung mit Frühstücksbuffet
- Besichtigung von Lüneburg und Rundfahrt durch die Lüneburger Heide mit örtlicher Reiseleitung lt. Programm
- Besuch von Celle wie in unserem Programmvorschlag beschrieben (Führung gegen Aufpreis)
- Übernahme des Busfahrers durch Firma Donell Gruppenreisen GmbH
- Reiserücktrittskosten-Versicherung für alle Teilnehmer

**Reisepreis:** € 148,- pro Person im Doppelzimmer - ab 45 Teilnehmern -

€ 162,- pro Person im Doppelzimmer - ab 35 Teilnehmern -

€ 178,- pro Person im Doppelzimmer - ab 25 Teilnehmern -

**EZ-Zuschlag:** € 38,- pro Person im Einzelzimmer (max. 10 % Einzelzimmer)

**HP-Zuschlag:** € 14,80 pro Abendessen im Hotel

-ab- € 12,50 pro Abendessen im Restaurant /Gasthof

**Freiplatzregelung:** Wir gewähren Ihnen einen Freiplatz für den/die Gruppleiter/in (im DZ) ab 42 zahlenden Teilnehmern.

#### Buchbare Zusatzleistungen & Kosten:

- durchgehende Reisebegleitung /organisatorische Betreuung: auf Anfrage
- Stadtführung in Celle unter sachkundiger Leitung: € 4,50 pro Person

## Reiseprogramm

### **1.Tag:**

Abfahrt ab der gewünschten Zustiegsstelle - Anreise im modernen Fernreisebus über die BAB Hannover - zunächst nach Celle, wo wir einen Aufenthalt mit Gelegenheit zur Besichtigung der Herzogstadt vorgesehen haben. Bei einem Rundgang - auf Wunsch mit örtlicher Reiseleitung - lernen Sie die sehenswerte Altstadt mit ihren hübschen Fachwerkhäusern und malerischen kleinen Gassen sowie das Schloss kennen. Anschließend bleibt noch etwas Zeit zur freien Verfügung, bevor Ihr Reisebus Sie zu Ihrem Komfort-Hotel in Hodenhagen bringt. Einchecken /Zimmerbezug, Möglichkeit zum Abendessen und Übernachtung.

### **2.Tag:**

Nach dem ausgiebigen Frühstück im Hotel steht Ihr Bus bereit zur Rundfahrt durch die Lüneburger Heide: zunächst besuchen Sie Lüneburg, die 1000-jährige Stadt der Backsteingotik und Renaissance. Bei einem Stadtrundgang sehen Sie die historische Innenstadt mit sehenswertem Rathaus, den Kirchen St. Johannes, St. Michaelis und St. Nicolai, Bürgerhäuser mit Staffelgiebeln sowie den reizvollen Platz "Am Sande". Auf der Rückfahrt erwartet Sie die phantastische Natur des Kerngebietes der Lüneburger Heide mit ihren Wachholderbüschen, von Birken gesäumten Sandwegen und mit Heidekraut bedeckten Hochflächen. Nach Ihrer Rückkehr haben Sie Gelegenheit zu dem Besuch einer der vorgeschlagenen Veranstaltungen.

### **3.Tag:**

Frühstück im Hotel und Auschecken. Danach bleibt am Vormittag noch Zeit zu Ihrer freien Verfügung, bevor Sie nach der Mittagspause die Rückreise zu Ihrem Heimatort antreten.

### **Alternativ /Programmergänzungen:**

- Ausflug in die Heideorte Wilsede und Schneverdingen.
- Besichtigung des Mühlenmuseums in Gifhorn.
- Besuch des Heidparks Soltau, der Zierkerzenschnitzerei oder des Vogelparks in Walsrode.