

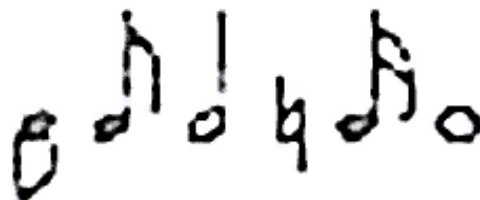
Vereinsreisen 2010

DONELL
GRUPPENREISEN

MUSTERANGEBOT

3-tägige Busreise

LÜNEBURGER HEIDE



Erleben Sie die unverwechselbare idyllische Landschaft der Lüneburger Heide, besuchen Sie Celle und feiern Sie mit der Kartoffelkönigin in Rotenburg.

Veranstaltungstipp:

26.09.2010 Rotenburger Kartoffelmarkt

Termin: 25.09.-27.09.2010

Gruppengröße: ab 25 Personen

Leistungen:

- Fahrt im modernen Luxus-Fernreisebus mit Schlafsesselbestuhlung, WC/Waschraum, Minibar, Bordküche und Klimaanlage
- Transfers /Busfahrten vor Ort lt. Programm
- Unterbringung im 4*Sterne-Komfort-Hotel in Hodenhagen, modernes Haus mit Bar, Restaurant und Freizeitbereich mit Schwimmbad, Sauna und Dampfbad
- alle Zimmer mit Bad oder DU/WC, Telefon, TV etc.
- 2 x Übernachtung mit Frühstücksbuffet
- 2 x Abendessen im Rahmen der Halbpension
- Besuch von Celle und Rotenburg sowie Rundfahrt durch die Lüneburger Heide lt. Programm (Führungen /Reiseleitung gegen Aufpreis)
- Übernahme des Busfahrers durch Firma Donell Gruppenreisen GmbH
- Reiserücktrittskosten-Versicherung für alle Teilnehmer

Reisepreis: € 178,-- pro Person im Doppelzimmer - ab 45 Teilnehmern -
€ 192,-- pro Person im Doppelzimmer - ab 35 Teilnehmern -
€ 208,-- pro Person im Doppelzimmer - ab 25 Teilnehmern -
EZ-Zuschlag: € 28,-- pro Person im Einzelzimmer (max. 10 % Einzelzimmer)

HP-Zuschlag: inklusive

Freiplatzregelung: Wir gewähren Ihnen einen Freiplatz für den/die Gruppleiter/in (im DZ) ab 42 zahlenden Teilnehmern.

Buchbare Zusatzleistungen & Kosten:

- durchgehende Reisebegleitung /organisatorische Betreuung: auf Anfrage
- Stadtführung in Celle unter sachkundiger Leitung: € 5,00 pro Person

Reiseprogramm

1.Tag:

Abfahrt ab der gewünschten Zustiegsstelle - Anreise im modernen Luxus-Fernreisebus über die BAB Hannover - zunächst nach Celle, wo wir einen Aufenthalt mit Gelegenheit zur Besichtigung der Herzogstadt vorgesehen haben. Bei einem Rundgang - auf Wunsch mit örtlicher Reiseleitung - lernen Sie die sehenswerte Altstadt mit ihren hübschen Fachwerkhäusern und malerischen kleinen Gassen sowie das Schloss kennen. Anschließend bleibt noch etwas Zeit zur freien Verfügung, bevor Ihr Reisebus Sie zu Ihrem Komfort-Hotel in Hodenhagen bringt. Einchecken /Zimmerbezug, Abendessen und Übernachtung.

2.Tag:

Nach dem ausgiebigen Frühstück im Hotel steht Ihr Reisebus bereit zum Tagesausflug nach Rotenburg (Wümme), wo um 10:00 Uhr das Programm des Kartoffelmarktes mit einem Erntedank-Gottesdienst auf dem Marktplatz beginnt. Anschließend findet ein buntes Bühnenprogramm mit Musik und Unterhaltung, unregelmäßige Kartoffelschäl Wettbewerbe, Entenrennen uvm. statt. Gegen 18:00 Uhr endet das Tagesprogramm und Sie kehren zurück zu Ihrem Hotel. Abendessen und Übernachtung.

3.Tag:

Frühstück im Hotel und Auschecken. Danach haben wir am Vormittag noch einen Abstecher in die Lüneburger Heide mit ihren Wachholderbüschen, von Birken gesäumten Sandwegen, mit Heidekraut bedeckten Hochflächen und idyllischen Ortschaften vorgesehen, bevor Sie nach der Mittagspause die Rückreise zu Ihrem Heimatort antreten.

Alternativ /Programmergänzungen:

- Besichtigung des Mühlenmuseums in Gifhorn.
- Besuch des Heideparks Soltau, der Zierkerzenschnitzerei oder des Vogelparks in Walsrode.
- Besuch von Lüneburg, der 1000-jährigen Stadt der Backsteingotik und Renaissance. Bei einem Stadtrundgang sehen Sie die historische Innenstadt mit sehenswertem Rathaus, den Kirchen St. Johannes, St. Michaelis und St. Nicolai, Bürgerhäuser mit Staffelgiebeln sowie den reizvollen Platz "Am Sande".