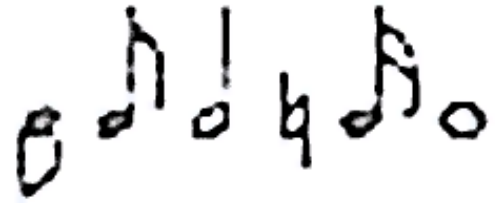


Städtereisen 2009

DONELL
GRUPPENREISEN



MUSTERANGEBOT

3- tägige Busreise

BUGA SCHWERIN

mit Hotel in Lübeck

Reisen Sie in die Hansestadt Lübeck und besuchen Sie die BUGA in Schwerin im Sommer!

Termin: 3 Tage im Juli 2009

Gruppengröße: ab 25 Personen

Leistungen:

- Fahrt im modernen Luxus-Fernreisebus mit Schlafsesselbestuhlung, WC/Waschraum, Minibar, Bordküche und Klimaanlage
- Transfers /Busfahrten vor Ort lt. Programm
- Unterbringung im 4* Sterne-Komfort-Hotel in Lübeck
- alle Zimmer mit Bad oder DU/WC, Telefon, TV etc.
- 2 x Übernachtung mit Frühstücksbuffet
- Eintrittskarte zum Besuch der Bundesgartenschau in Schwerin (Tageskarte)
- Stadtbesichtigung wahlweise in Schwerin oder Lübeck mit sachkundiger, örtlicher Reiseleitung
- Übernahme des Busfahrers durch Firma Donell Gruppenreisen GmbH
- Reiserücktrittskosten-Versicherung für alle Teilnehmer

Reisepreis:	€ 152,-- pro Person im Doppelzimmer	- ab 45 Teilnehmern -
	€ 164,-- pro Person im Doppelzimmer	- ab 35 Teilnehmern -
	€ 186,-- pro Person im Doppelzimmer	- ab 25 Teilnehmern -
EZ-Zuschlag:	€ 40,-- pro Person im Einzelzimmer	(max. 10 % Einzelzimmer)

HP-Zuschlag:	€ 17,00 pro Abendessen im Hotel
-ab-	€ 15,50 pro Abendessen im Restaurant

Buchbare Zusatzleistungen & Kosten:

- Schiffsrundfahrt auf dem Schweriner See (1 Stunde): € 9,50 pro Person
- Sonderführung auf dem BUGA-Gelände (ca. 1,5 Std.): € 5,00 pro Person
- Kanal- und Hafenrundfahrt in Lübeck (ca. 1 Std.): € 8,50 pro Person
- Besuch der Marzipan Manufaktur Niederegger inklusive Marzipan-Cappuccino und original Marzipan-Nusstorte, Besichtigung des Marzipan-Salons mit Modellervorführung und kleinem Geschenk: € 13,40 pro Person

Reiseprogramm

1.Tag:

Abfahrt ab der gewünschten Zustiegsstelle - Anreise im modernen Luxus-Fernreisebus - über die BAB 1 - zunächst bis Bremen, wo wir einen Aufenthalt mit Mittagspause und Gelegenheit zu einem Stadtrundgang mit den wichtigsten Sehenswürdigkeiten wie Marktplatz und Roland, dem berühmten Rathaus, St. Petri Dom, Schütting, idyllischem Schnoorviertel und der bekannten Böttcherstraße vorgesehen haben.

Weiterfahrt nach Lübeck. Einchecken /Zimmerbezug in Ihrem Komfort-Hotel.
Gelegenheit zum Abendessen im Hotel oder Restaurant und Übernachtung.

2.Tag:

Nach dem reichhaltigen Frühstücksbuffet im Hotel Start zum Tagesausflug nach Schwerin. Bei einer Stadtbesichtigung mit sachkundigem, örtlichem Gästeführer gewinnen Sie einen Überblick über die wichtigsten Sehenswürdigkeiten der mecklenburgischen Landeshauptstadt und sehen dabei u.a. das Schloss, den Marktplatz, die typischen Fachwerkhäuser und natürlich den imposanten Dom in Backsteingotik.

Danach werden Sie die Bundesgartenschau 2009 besuchen.

Rückfahrt nach Lübeck, Gelegenheit zum Abendessen im Hotel oder Restaurant und Übernachtung.

3.Tag:

Frühstück im Hotel und Auschecken. Danach haben Sie am heutigen Vormittag Gelegenheit Ihren Aufenthaltsort, die Hansestadt Lübeck näher kennen zu lernen. Bei einem Rundgang durch die verwinkelten Gassen und Gänge der historischen Altstadt, die von der UNESCO zum Weltkulturerbe ernannt wurde, sehen Sie die prachtvollen Kaufmannshäuser, in denen sich die Zeit der Hanse widerspiegelt, das Jugendstiltheater, das historische Rathaus, das Buddenbrookhaus, die altherwürdigen Kirchen der Backsteingotik wie St. Marien, St. Petri und den Dom zu Lübeck und natürlich das weltberühmte Holstentor.

Gegen Mittag steht Ihr Reisebus dann bereit zur Rückfahrt zu Ihrem Heimatort.

Alternativ /Programmergänzung:

- Besuch der Marzipan Manufaktur Niederegger mit Besichtigung der Marzipanherstellung und Modellation.
- Hafen- und Kanalrundfahrt um Lübecks Altstadtinsel.